

Objetivo e Política de Investimentos

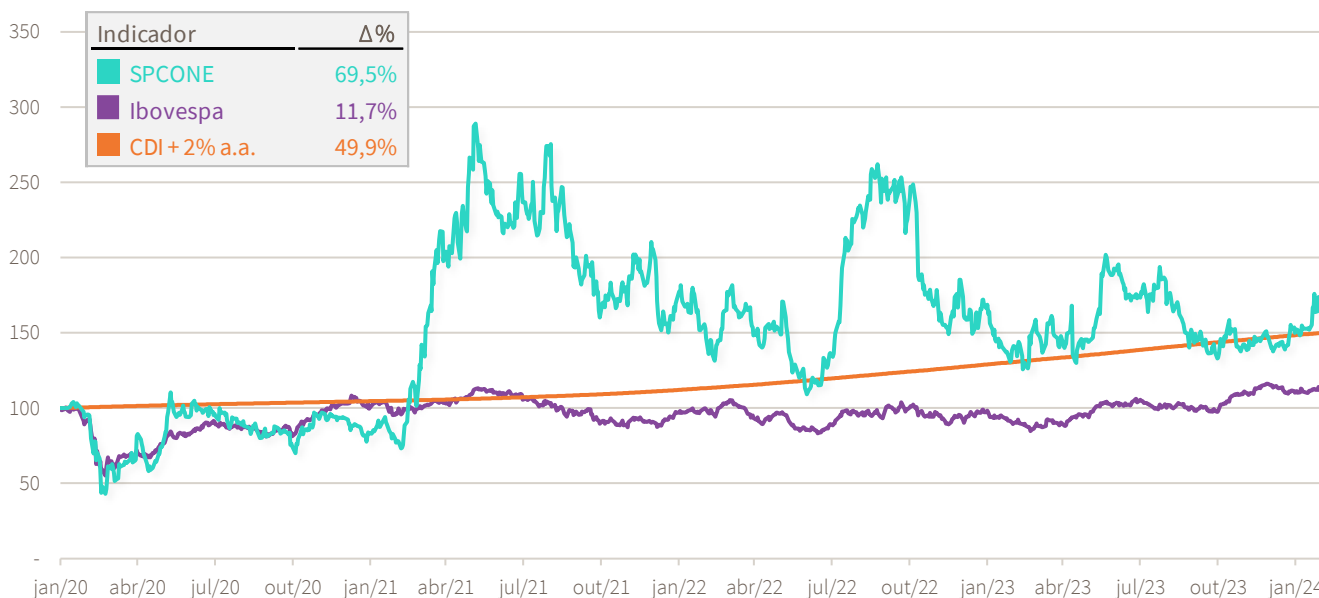
O SPCONE PIPE FIP Multiestratégia ("SPCONE" ou "Fundo") tem por objetivo proporcionar valorização superior ao mercado de renda variável, aplicando seus recursos em posições minoritárias de longo prazo em ações da Positivo Tecnologia S/A ("Positivo Tecnologia"). A gestão do Fundo busca contribuir de forma ativa com o processo decisório estratégico-operacional da Companhia, de maneira associativa aos seus principais acionistas e equipe de executivos, com o objetivo de acelerar a criação de valor e mitigar riscos de execução em um horizonte de investimentos de mais de 5 anos.

Indicadores Seleccionados⁽¹⁾

Data	Cota (R\$)	Fev/24	Ano	12M	Desde o Início ⁽²⁾	TVPI ⁽³⁾	DPI ⁽⁴⁾	TIR ⁽⁵⁾	PL Médio ⁽⁶⁾ (R\$MM)	Data de Início
29/02/24	1.695	11,3%	14,8%	24,9%	69,5%	1,62x	n/a	13,8%	41,1	31/01/20

Rentabilidade Acumulada⁽⁷⁾

(100 = 30 de janeiro de 2020)



Características

Para mais informações, acesse www.saopedrocapital.com

RAZÃO SOCIAL
SPCONE PIPE FIP
MULTIESTRATÉGIA

TICKER BLOOMBERG
SPCONCA BZ Equity
SPCONCB BZ Equity

PÚBLICO-ALVO
Investidores Profissionais

ADMINISTRADOR
BTG Pactual Serviços
Financeiros S.A. DTVM

TAXA DE ADMINISTRAÇÃO
Máxima de 1,5% a.a.

INÍCIO
31/01/2020

ESTRATÉGIA
PIPE - Gestão Ativa

APLICAÇÃO MÍNIMA
Não aplicável

GESTOR
São Pedro Capital
Investimentos S.A.

TAXA DE PERFORMANCE
25,0%, com catch-up
(hurdle CDI + 2,0% a.a.)

CNPJ
36.044.393/0001-82

STATUS
Fechado para Captação

CLASSIFICAÇÃO ANBIMA
Diversificado Tipo 3

Fonte: São Pedro Capital, Banco Central do Brasil e Capital IQ. Nota 1: As rentabilidades não são líquidas de impostos e taxas e referem-se à Classe Master. Nota 2: Variação desde o início do fundo. Nota 3: TVPI (Total Value to Paid-In): Valor total dos ativos e distribuições dividido pelo capital total comprometido. Nota 4: DPI (Distributed to Paid-In): Razão entre retornos efetivamente distribuídos aos investidores e capital total comprometido. Nota 5: Não aplicável se o fundo possui menos de 12M ou se TIR < 0%. Nota 6: PL Médio calculado com base na média aritmética do Patrimônio Líquido do fundo no último dia útil dos 12 meses anteriores. Nota 7: Taxa de CDI + 2,0% a.a. calculada com base em um ano de 252 dias úteis.